



**KPRM**

KANCELARIA PREZESA  
RADY MINISTRÓW

# Standaryzacja cyfrowych usług publicznych

## Architektura Informacyjna Państwa

**Jacek Paziewski**

Departament Architektury Informacyjnej Państwa

**Kancelaria Prezesa Rady Ministrów**

**Architektura Informacyjna Państwa (AIP)** to formalny opis sposobu zorganizowania systemów teleinformatycznych państwa i ich otoczenia oraz metoda zarządzania ich rozwojem zgodnie z wytycznymi Programu Zintegrowanej Informatyzacji Państwa.



- Architektura Informacyjna Państwa zawiera **pryncypia, standardy, modele i procesy** zarządzania oraz elementy konieczne do zrealizowania wizji cyfrowego państwa, obejmujące warstwę **prawną, organizacyjną, semantyczną i techniczną**.
- Opracowana koncepcja pozwala na zwinne podejście do procesu porządkowania i rozbudowy architektury systemów informatycznych państwa

**CEL: ergonomicznie działające i efektywnie zbudowane e-usługi dla szerokiego spektrum zdarzeń życiowych obywateli**

# Principia – przykłady

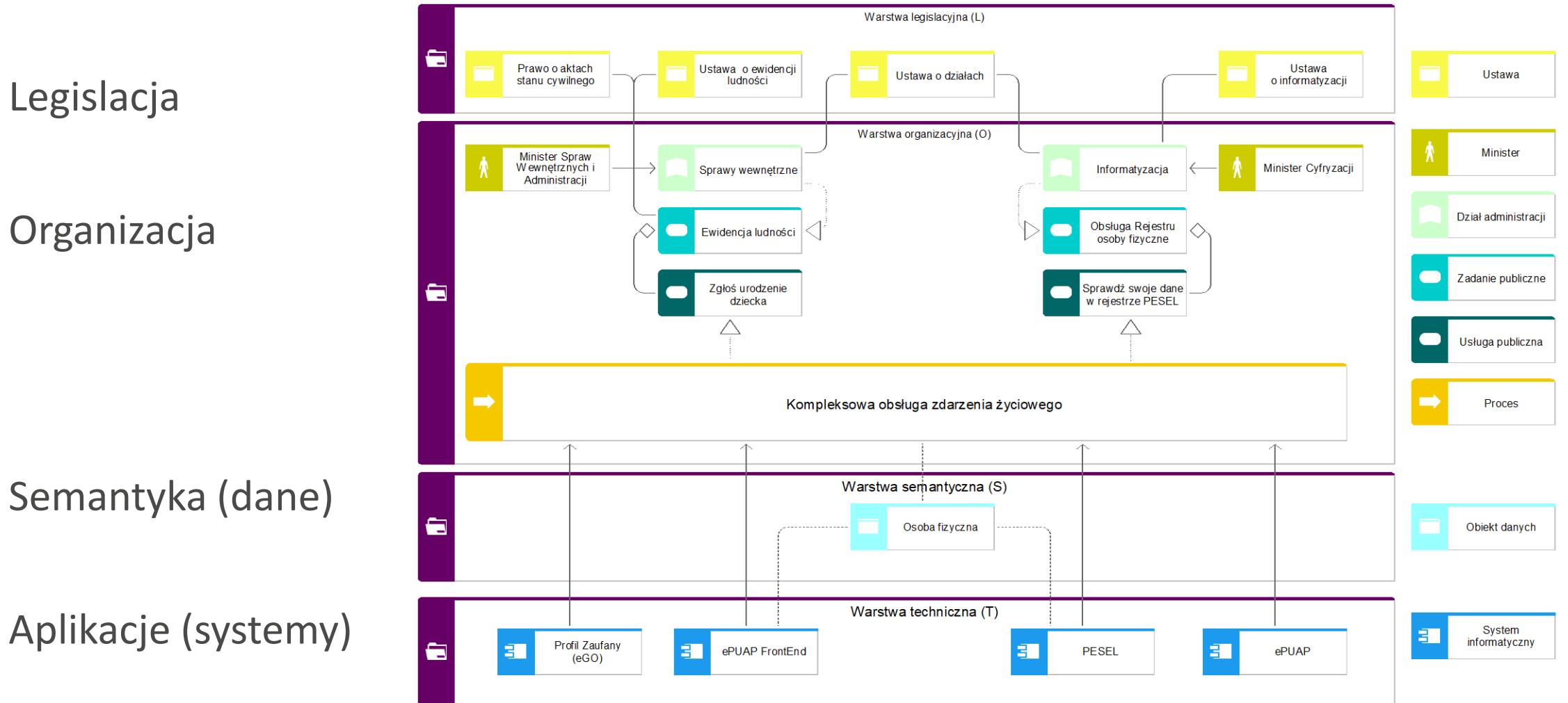
Zbiór trwałych zasad postępowania, wspierających sposób w jaki administracja publiczna realizuje swoje cele strategiczne za pomocą systemów teleinformatycznych, np.:

POMOCNICZOŚĆ i PROPORCJONALNOŚĆ, OTWARTOŚĆ, NEUTRALNOŚĆ TECHNOLOGICZNA i PRZYSTOSOWALNOŚĆ, BEZPIECZEŃSTWO i PRYWATNOŚĆ, SKUTECZNOŚĆ, WYDAJNOŚĆ i OPTYMALNOŚĆ, ZORIENTOWANIE NA POTRZEBY UŻYTKOWNIKA

Principium	Opis
 <p data-bbox="407 763 649 871">Ponowne wykorzystanie</p>	<p data-bbox="690 719 2127 972">Projekty, których produkty mogą być wykorzystane szerzej niż instytucja beneficjenta, powinny rozważyć możliwość i zasadność stworzenia rozwiązania horyzontalnego. W przypadku istnienia rozwiązania horyzontalnego należy rozważyć zasadność i możliwość jego wykorzystania lub rozbudowy.</p>
 <p data-bbox="407 1106 649 1213">Neutralność technologiczna i przystosowalność</p>	<p data-bbox="690 976 2127 1249">Należy przeprowadzić analizę ryzyka związanego z dostawcami (vendor lock-in), technologiami i ewentualnymi zachowaniami monopolistycznymi w celu zapewnienia zarządalnej neutralności technologicznej. Wynik analizy ryzyka i działania mitygacyjne muszą zostać zaakceptowane przez właściciela biznesowego.</p>

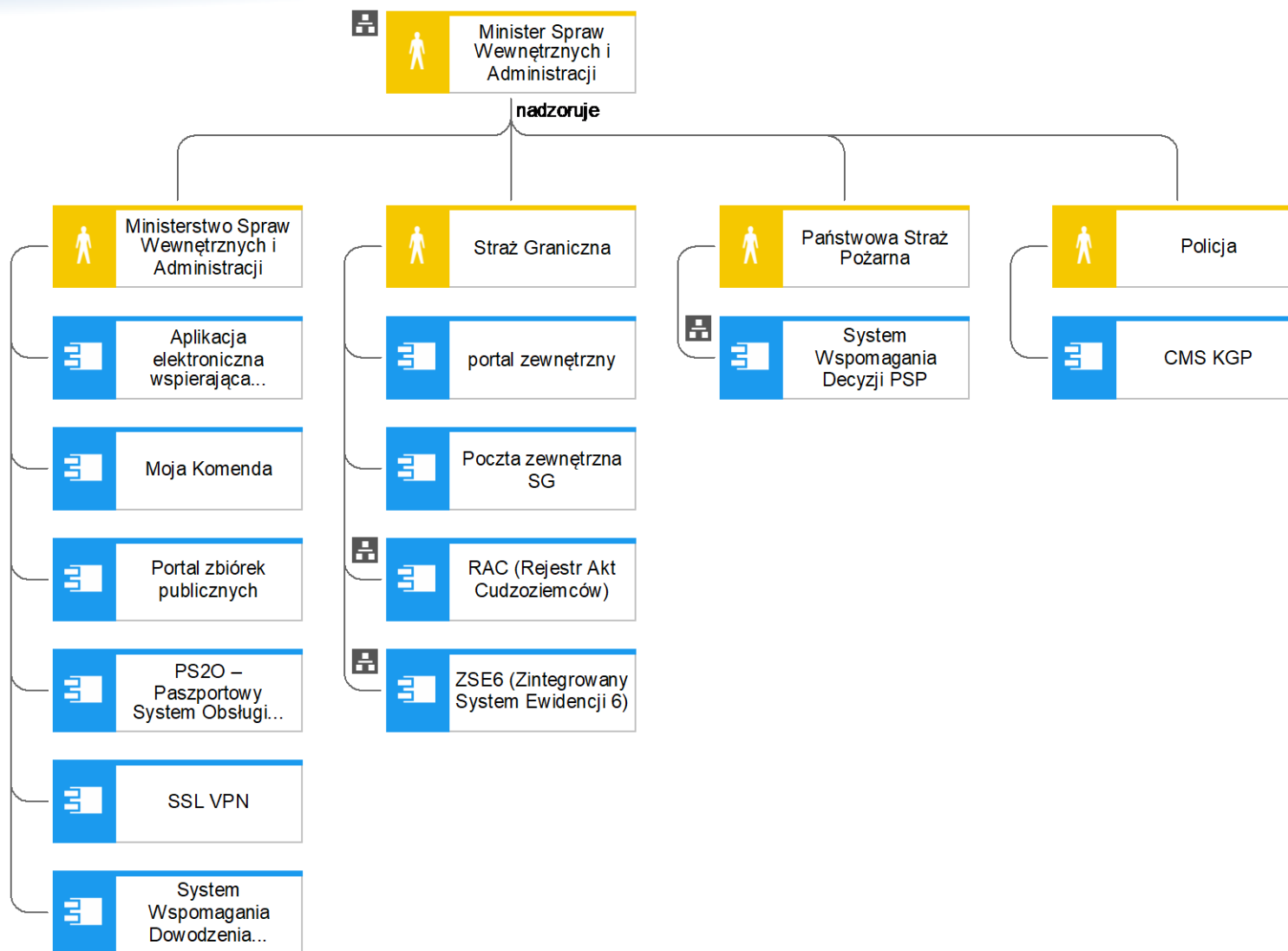
# Co przygotowaliśmy?

## Rama dla elementów Architektury Informacyjnej Państwa i ich relacji



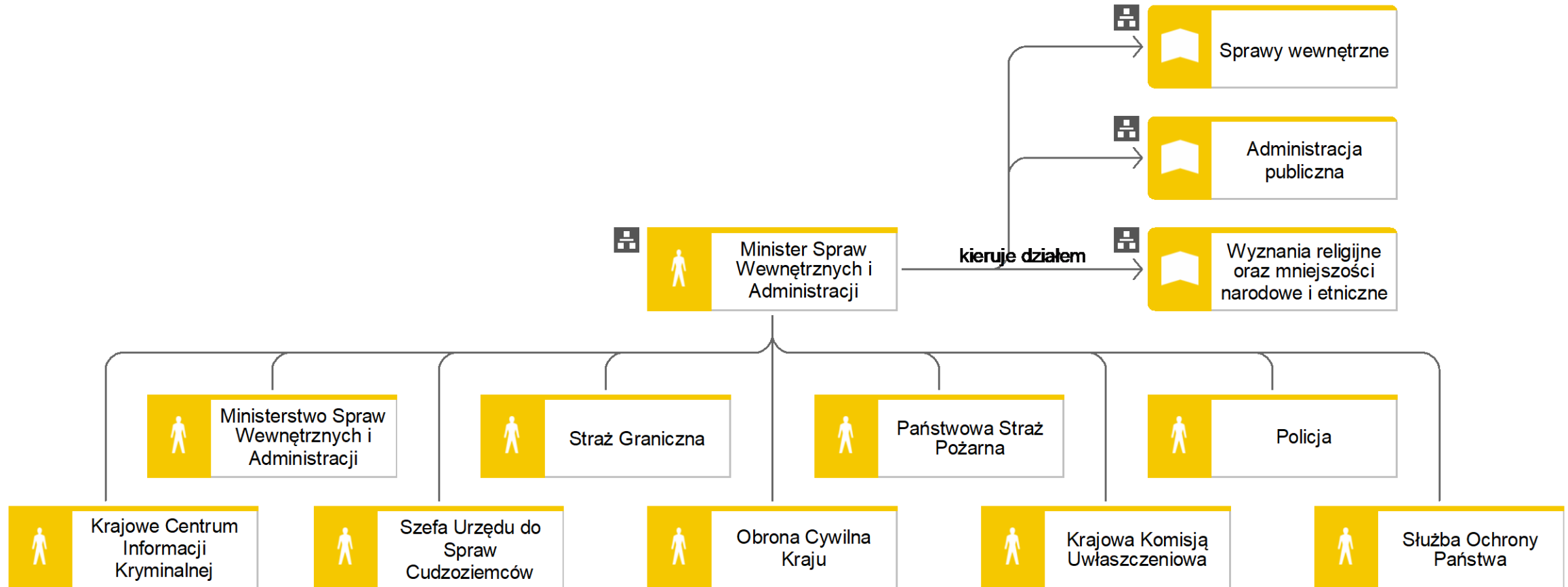
# Przykład powiązań warstw modelu AIP

Systemy Ministra Spraw Wewnętrznych i Administracji

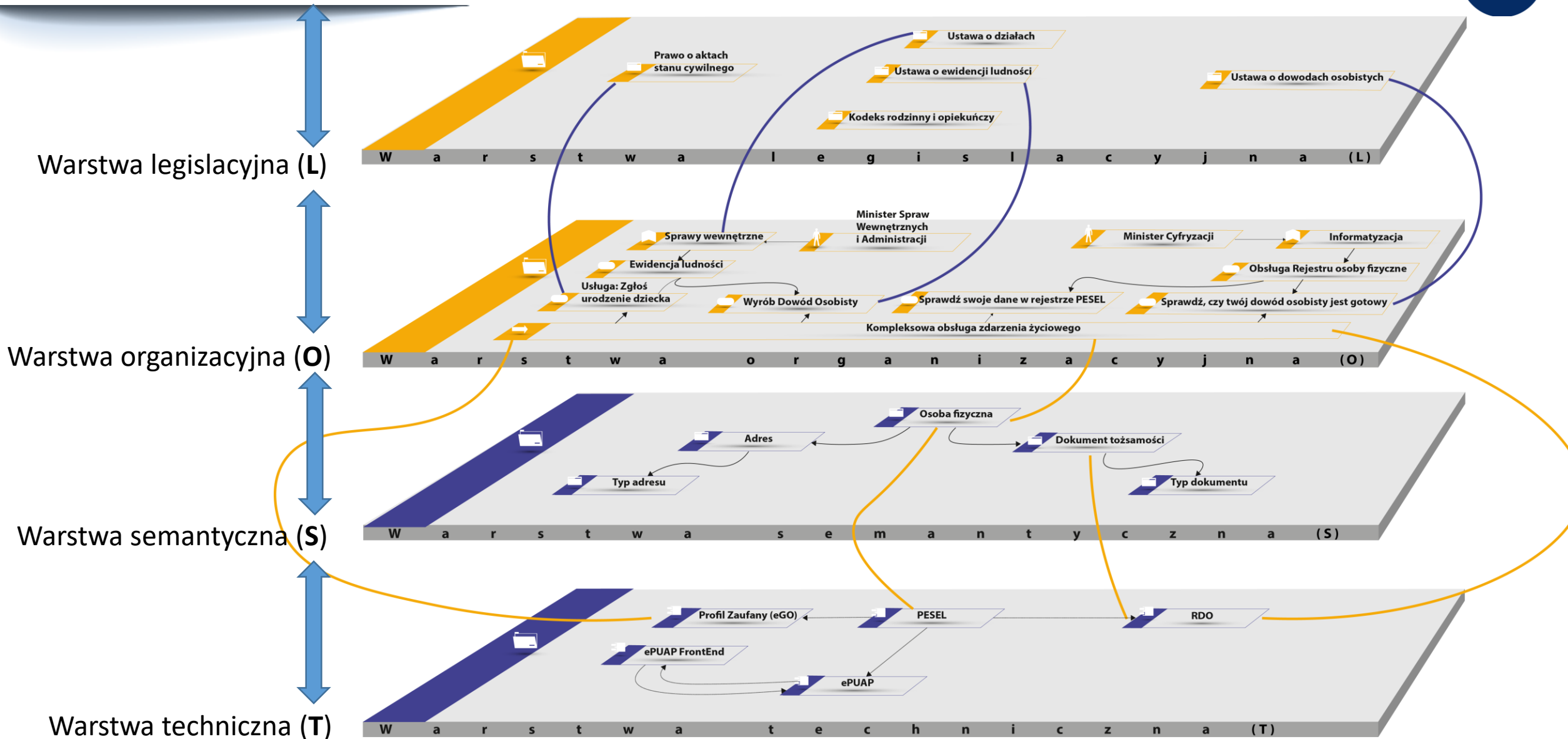


# Przykład powiązań warstw modelu AIP

Zakres działania ministra Spraw Wewnętrznych i Administracji

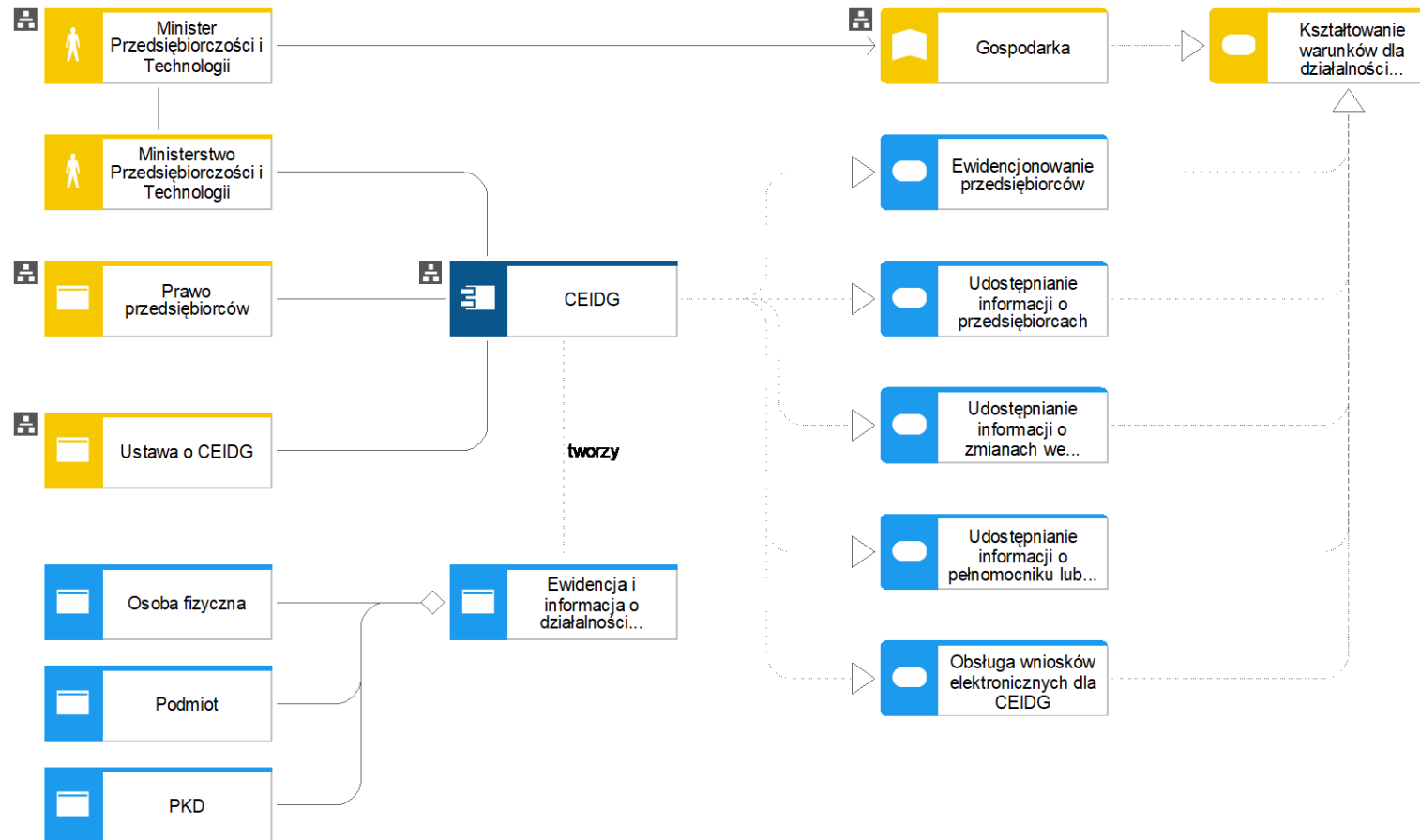


# Warstwy AIP. Powiązania, zależności, relacje



# Główne Systemy Teleinformatyczne Państwa - przykład

Diagram otoczenia\* - CEIDG

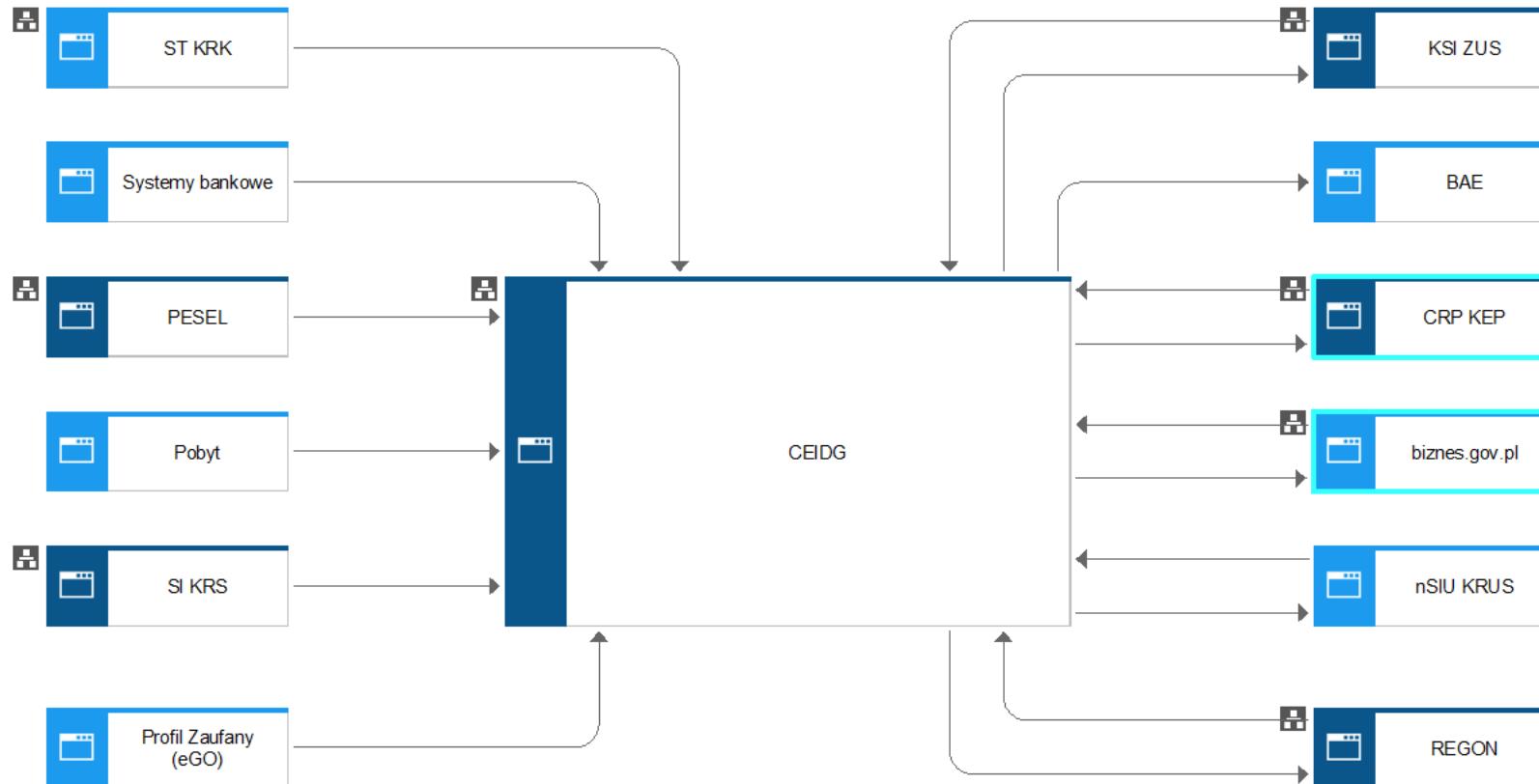


\*Diagram otoczenia zawiera Właściciela systemu, akt prawny regulujący funkcjonowanie danego systemu, główne zidentyfikowane funkcjonalności ze wskazaniem zadań działu administracji rządowej, które są przez nie wspierane, obiekty danych przetwarzane przez system.



# Główne Systemy Teleinformatyczne Państwa - przykład

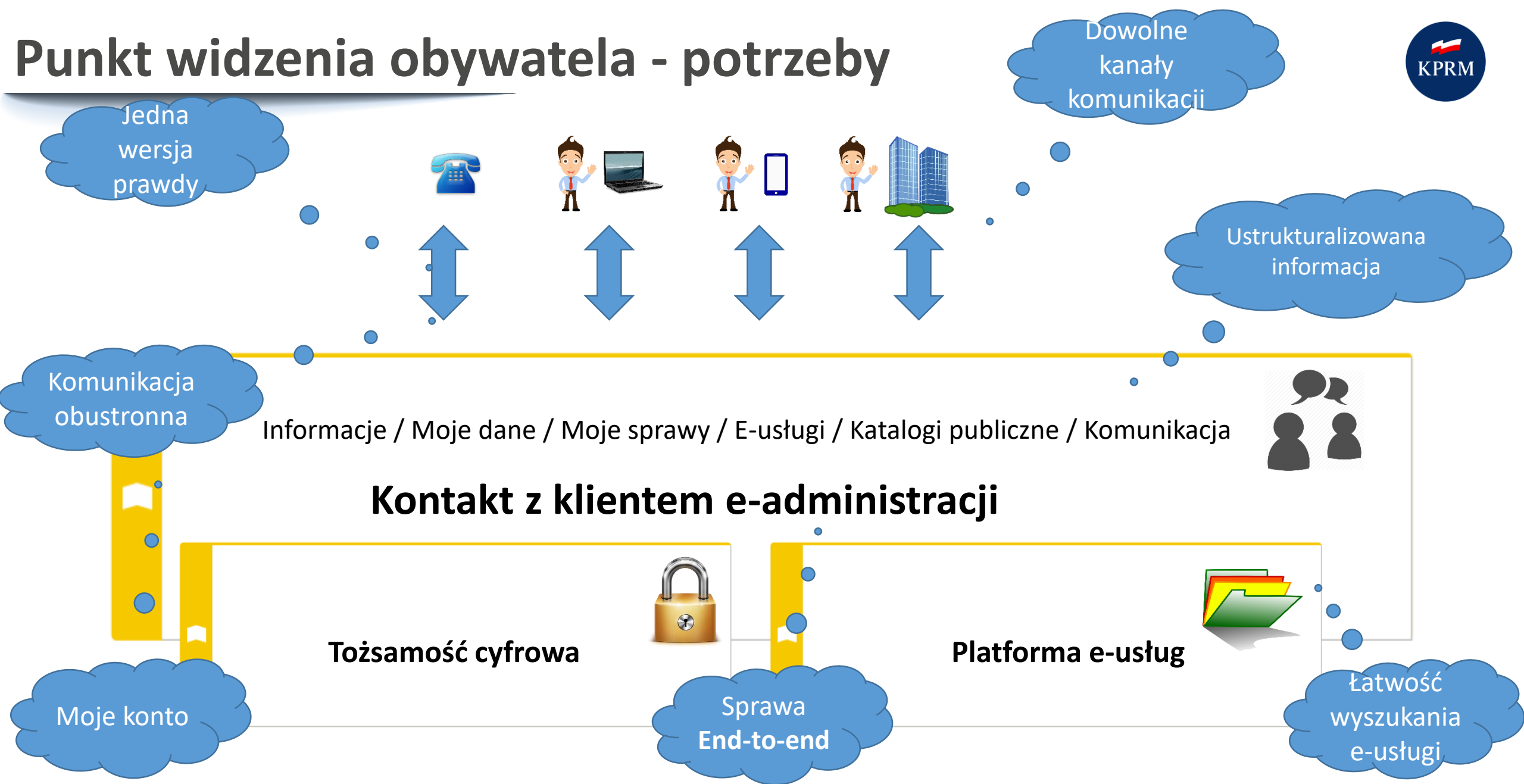
Diagram kooperacji\* - CEIDG



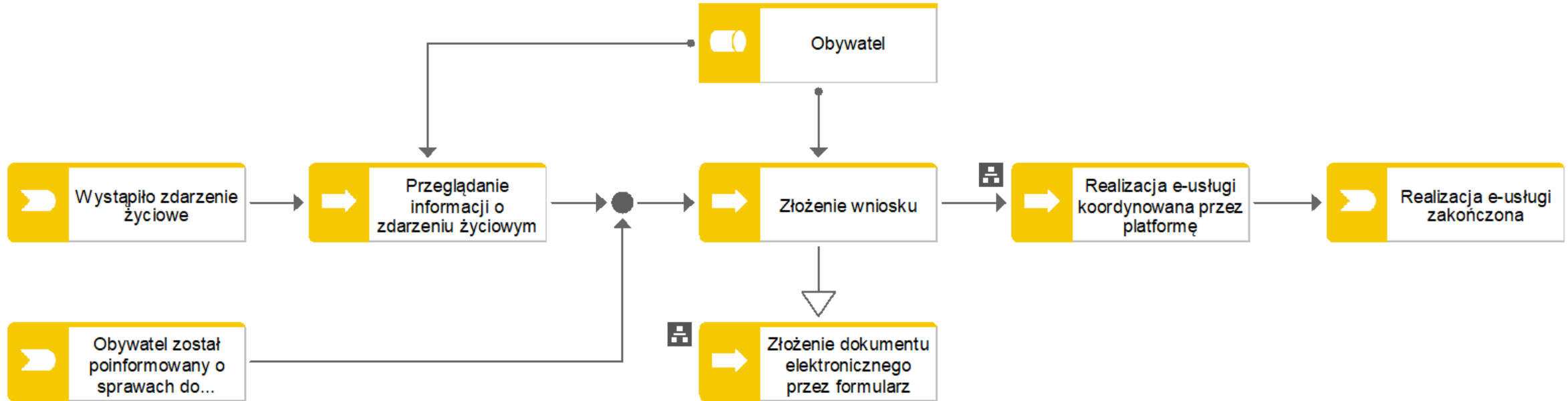
\*Diagram kooperacji zawiera aplikacje, z którymi współdziała dany system, przepływy danych oraz w przyszłości przesyłane obiekty danych (encje).

- Wsparcie przy powoływaniu nowych projektów i w realizacji projektów – narzędzie zarządcze dla KRMC i Rady Architektury,
- Ustrukturyzowane i uporządkowane portfolio aplikacji (GSTP),
- Umożliwienie złożonych analiz AS-IS, TO-BE, WHAT-IF w celu planowanie rozwoju architektury systemów administracji
- **Standaryzacja podejścia do budowy usług cyfrowych**
- Podniesienie bezpieczeństwa danych i systemów administracji
- Racjonalizacja nakładów na informatyzację kraju i podniesienie sprawności państwa.

# Punkt widzenia obywatela - potrzeby

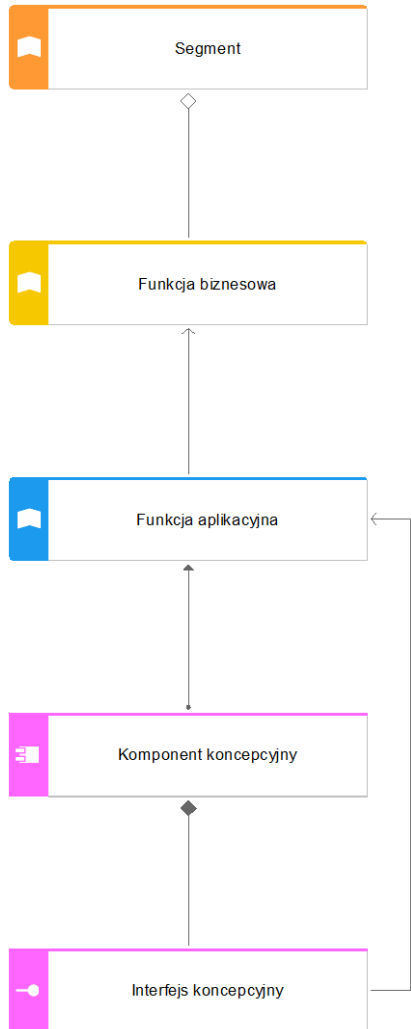


# Tworzenie modelu realizacji e-Uслуг – procesy generyczne



Proces generycznej realizacji e-usługi inicjowany przez obywatela (podobnie dla inicjacji przez urzędnika i automatycznej)

## Metamodel



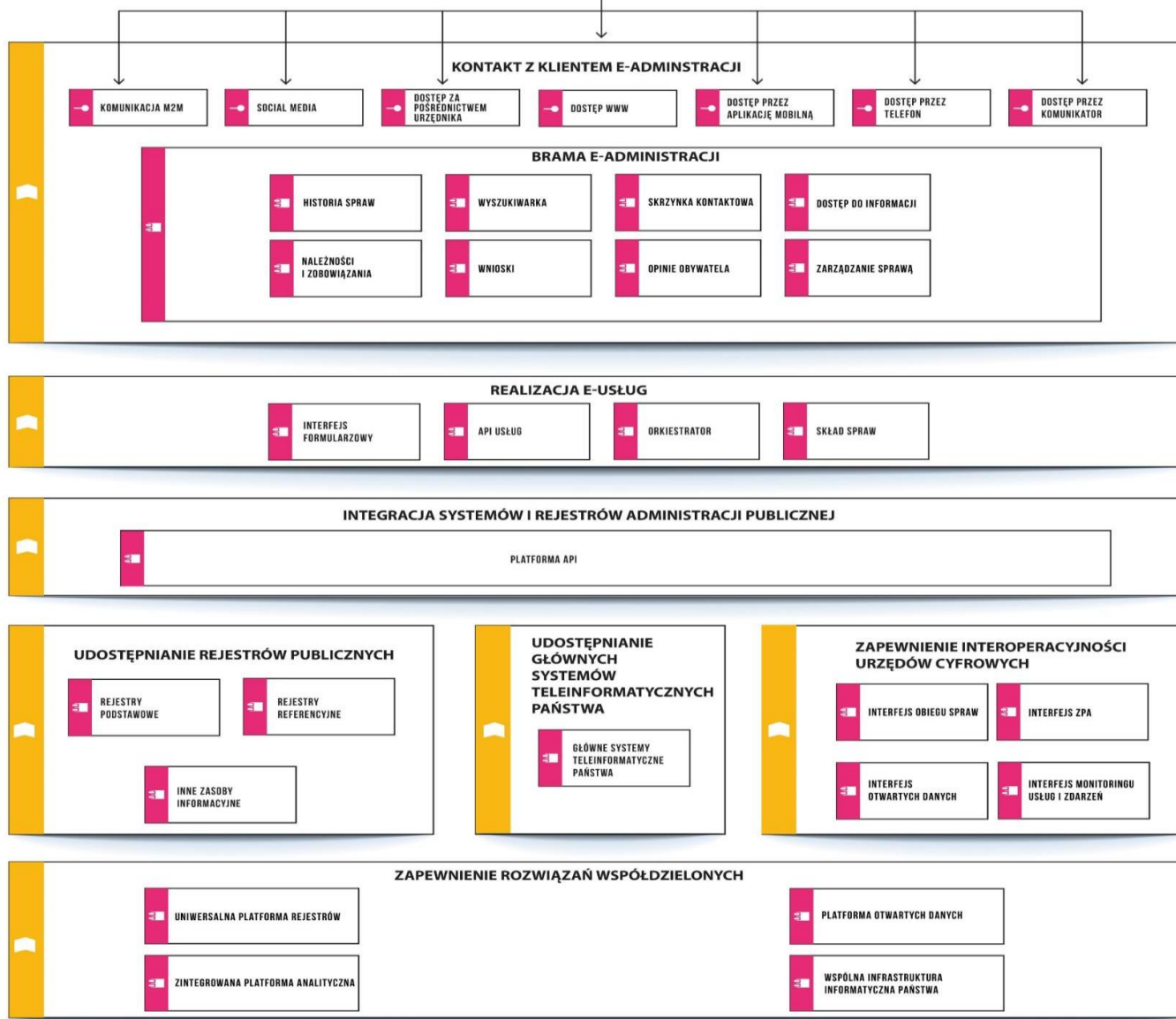
Segment – grupuje funkcje biznesowe zapewniające wartości dotyczące tego samego obszaru

Funkcja biznesowa – określa zdolność do zapewnienia pewnej wartości biznesowej przez wykorzystanie określonych zasobów biznesowych i / lub kompetencji

Funkcja aplikacyjna – określa zdolność systemu teleinformatycznego do zapewnienia pewnej funkcjonalności

Komponent koncepcyjny – określa komponent do implementacji dostarczający określoną funkcjonalność, może zostać zaimplementowany jako system, aplikacji, moduł

Interfejs koncepcyjny – określa wymagania i funkcjonalność jakie muszą być spełnione przez systemy, żeby zapewnić lub skorzystać z funkcjonalności



**ZAPEWNIENIE TOŻSAMOŚCI CYFROWEJ**

- IDENTYFIKACJA I UWIERZYTELNIENIE
- SKRZYNKA ELEKTRONICZNA
- PREFERENCJE UŻYTKOWNIKA
- PODPIS CYFROWY
- PIECZĘĆ ELEKTRONICZNA

**UDOSTĘPNIANIE KATALOGÓW ADMINISTRACJI PUBLICZNEJ**

- KATALOG USŁUG PUBLICZNYCH
- KATALOG PROCESÓW ADMINISTRACYJNYCH
- KATALOG PODMIOTÓW PUBLICZNYCH
- KATALOG WZORÓW DOKUMENTÓW
- KATALOG ZDARZEŃ ŻYCIOWYCH
- KATALOG SPRAW
- UDDI - KRAJOWY KATALOG SERWISÓW PUBLICZNYCH
- KATALOG REJESTRÓW PUBLICZNYCH
- KATALOG RÓL I UPRAWNIEŃ

**OBSŁUGA PŁATNOŚCI E-USŁUG**

- PŁATNOŚCI ELEKTRONICZNE
- ROZLICZENIA
- BILLING
- ROZRACHUNKI

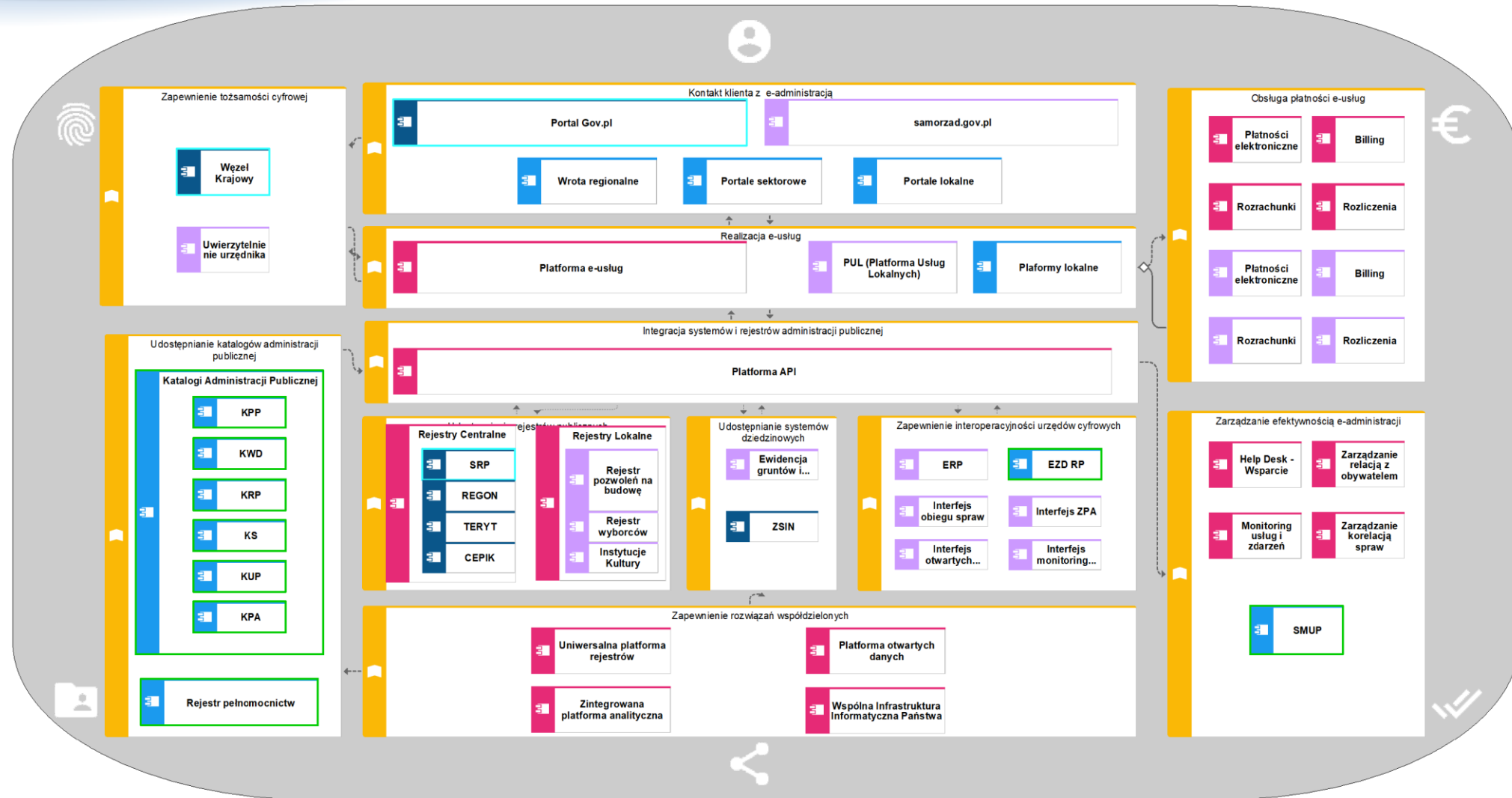
**ZARZĄDZANIE EFEKTYWNOŚCIĄ ADMINISTRACJI**

- HELP DESK - WSPARCIE
- MONITORING USŁUG I ZDARZEŃ
- ZARZĄDZANIE KORELACJĄ SPRAW
- ZARZĄDZANIE EFEKTYWNOŚCIĄ PROCESÓW
- ZARZĄDZANIE RELACJĄ Z OBYWATELEM

# Wsparcie dla wdrażania e-usług administracji

- Atomowość usług → platforma API, orkiestracja, **KAP**, Cyfrowa Piaskownica Administracji
- Wiele metod uwierzytelnienia → tożsamość cyfrowa (WK, PZ)
- Różne platformy dostępne e-usług → Gov.pl, **Samorząd.(gov).pl**, Platformy lokalne (dziedzinowe / regionalne) zintegrowane z AIP
- Utrudnione wyszukiwanie → Gov.pl, **Katalogi Administracji Publicznej**
- Niejasny podział e-usług centralne / lokalne → projekt **KAP**
- Ograniczenia realizacyjne JST → **Platforma Usług Lokalnych**

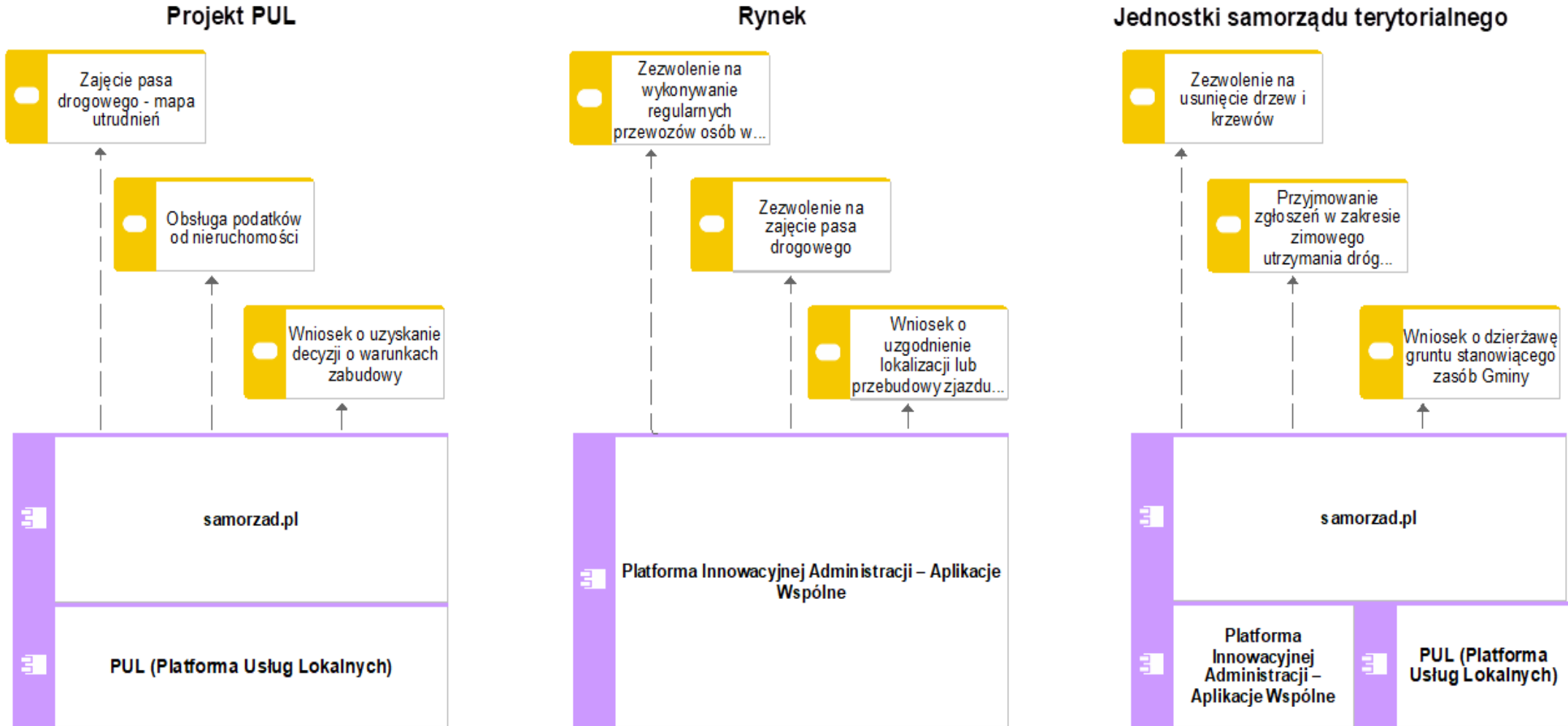
# Model realizacji e-Uслуг rozszerzony o potrzeby JST



Na modelu zaznaczone zostały komponenty dedykowane JST



# Kanały tworzenia e-Uслуг lokalnych na platformę PUL





# Dziękuję

Kontakt: [aip@mc.gov.pl](mailto:aip@mc.gov.pl)

**Portal Interoperacyjności i Architektury**

– premiera **15.01.2021**